

# **BILAN DE COMPÉTENCES**

## **MENTORING**

### **« TROUVER SA VOIE PROFESSIONNELLE »**



**PÉPITE SC** ® | [WWW.PEPITE-SC.COM](http://WWW.PEPITE-SC.COM)

Quai des Chartrons - Hangar 15 - 33 300 Bordeaux | Tél. +33 (0)5 56 11 59 21 | [contact@pepите-sc.com](mailto:contact@pepите-sc.com)

SARL au capital de 100 000 € | RCS Bordeaux 75005712700037

N° TVA Intracommunautaire FR22750057127 | Code APE 7022 Z

Organisme de formation enregistré sous le n° 72 33 08 629 33. Cet enregistrement ne vaut pas agrément de l'Etat.

# BC MENTORING

## « TROUVER SA VOIE PROFESSIONNELLE »

Plusieurs textes régissent la réglementation du bilan de compétences, contenus notamment dans le code du travail, et les premières dispositions légales concernant celui-ci ont été prises en 1991 (articles R.6322-35, R.6322-36, R.6322-37 et R.6322-38 du code du travail). L'encadrement légal vise avant tout à protéger le bénéficiaire. Selon les termes de la loi, le bilan de compétences a pour objet de « permettre à des travailleurs d'analyser leurs compétences professionnelles et personnelles ainsi que leurs aptitudes et leurs motivations afin de définir un projet professionnel et, le cas échéant, un projet de formation ».



## LES ENJEUX

- Devenir actrice ou acteur de son parcours et (re)découvrir son potentiel.
- Identifier ses ressources et ses talents : explorer son « moi » pour mieux se connaître.
- Cerner et dépasser ses freins.
- Bénéficier d'un regard extérieur : celui d'un expert de la réalisation professionnelle.
- S'appuyer sur nos kits méthodologiques pour accompagner votre réflexion professionnelle.
- Trouver des actions qui ont du sens.
- Élaborer son projet professionnel et sa feuille de route pour atteindre ses objectifs.
- Ne plus subir son quotidien professionnel en agissant sur son avenir.

PÉPITE SC® | [WWW.PEPITE-SC.COM](http://WWW.PEPITE-SC.COM)

Quai des Chartrons - Hangar 15 - 33 300 Bordeaux | Tél. +33 (0)5 56 11 59 21 | [contact@pepите-sc.com](mailto:contact@pepите-sc.com)

SARL au capital de 100 000 € | RCS Bordeaux 75005712700037

N° TVA Intracommunautaire FR22750057127 | Code APE 7022 Z

Organisme de formation enregistré sous le n° 72 33 08 629 33. Cet enregistrement ne vaut pas agrément de l'Etat.

# LES OBJECTIFS

- Réaliser un diagnostic de son parcours professionnel et analyser ses choix de vie.
- Retrouver une dynamique et une cohérence.
- Analyser son potentiel et partir « à la conquête de sa pépîte ».
- Valoriser ses compétences et les mettre en perspective avec son nouveau projet.
- Investiguer « le champs des possibles ».
- Mettre en adéquation ses compétences, ses envies et les métiers.
- Comprendre quel contexte professionnel convient le mieux au regard de son profil.
- Fixer des objectifs clairs et rationnels pour mettre en oeuvre un projet qui vous ressemble et qui vous fait vibrer.

Le BC MENTORING "Trouver sa voie" est réalisé par des experts de l'orientation professionnelle.

Vous pouvez retrouver le profil de nos experts sur notre site [www.pépîte-sc.com](http://www.pépîte-sc.com).

# LES MODALITÉS



Le Bilan de Compétences Mentoring permet au bénéficiaire d'être guidé dans sa réflexion, ce qui implique la mise en oeuvre de conditions favorisant sa **liberté d'expression**. Ainsi les séances sont, soit réalisées au sein des locaux de Pépîte SC, soit dans un lieu neutre ou encore à distance par visioconférence. Le bénéficiaire peut également décider de réaliser son accompagnement via une approche mixte, à savoir une partie au sein de locaux de Pépîte et une partie à distance.

Un planning prévisionnel fixant les séances du bilan est fixé en accord avec le bénéficiaire. L'accompagnement est décliné en **10 séances** de travail (chaque séance dure soit 1h30 ou 2h) avec en moyenne 1 séance par semaine. En fonction du contexte, le planning peut être ajusté au cours de l'accompagnement.

PÉPITE SC ® | [WWW.PEPITE-SC.COM](http://WWW.PEPITE-SC.COM)

Quai des Chartrons - Hangar 15 - 33 300 Bordeaux | Tél. +33 (0)5 56 11 59 21 | [contact@pépîte-sc.com](mailto:contact@pépîte-sc.com)

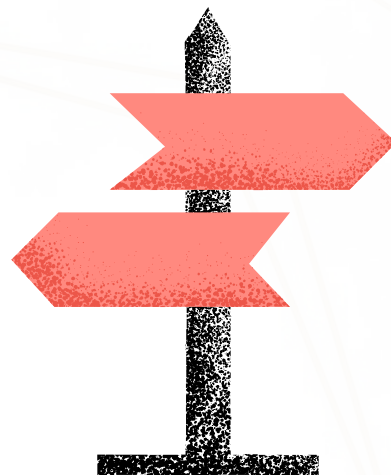
SARL au capital de 100 000 € | RCS Bordeaux 75005712700037

N° TVA Intracommunautaire FR22750057127 | Code APE 7022 Z

Organisme de formation enregistré sous le n° 72 33 08 629 33. Cet enregistrement ne vaut pas agrément de l'Etat.

# ACCESSIBILITÉ

Nous disposons de différents sites pouvant accueillir des personnes à mobilité réduite. Pour toute autre situation de handicap, merci de bien vouloir nous contacter afin que nous étudions ensemble comment vous accueillir de façon optimale ou vous proposer une alternative.



# FINANCEMENT

Différentes solutions de financement de votre mentoring existent. Nous sommes à votre disposition pour vous guider dans votre choix en fonction de votre situation (saliariat, profession libérale, demandeur d'emploi, agent de la fonction publique...).

# DÉLAIS D'ACCÈS

Dès que vous nous contactez, nous fixons ensemble un premier rendez-vous permettant d'analyser votre demande et vos attentes. Ce premier rendez-vous est gratuit et sans engagement. A l'issue de ce rendez-vous, le Bilan de Compétences Mentoring pourra se poursuivre dès réception de l'accord de prise en charge ou dès signature de la convention de la prestation, selon le mode de financement choisi.



**PÉPITE SC**® | [WWW.PEPITE-SC.COM](http://WWW.PEPITE-SC.COM)

Quai des Chartrons - Hangar 15 - 33 300 Bordeaux | Tél. +33 (0)5 56 11 59 21 | [contact@pepите-sc.com](mailto:contact@pepите-sc.com)

SARL au capital de 100 000 € | RCS Bordeaux 75005712700037

N° TVA Intracommunautaire FR22750057127 | Code APE 7022 Z

Organisme de formation enregistré sous le n° 72 33 08 629 33. Cet enregistrement ne vaut pas agrément de l'Etat.



# LES PHASES D'INVESTIGATION DE VOTRE ACCOMPAGNEMENT PERSONNALISÉ

## 1 | PHASE PRÉLIMINAIRE

Phase définie dans l'Article L. 6313-4 du code du travail.

Il s'agit de la phase incontournable avant d'amorcer le Bilan de compétences Mentoring. En effet, c'est au cours de ce premier entretien appelé "analyse de la demande" que le bénéficiaire présente ses attentes et exprime son besoin. L'expert expose à son tour les spécificités de l'accompagnement. Cette étape valide la compréhension des attentes du bénéficiaire et pose les objectifs à atteindre.

### LES OBJECTIFS

- Identifier les attentes du bénéficiaire.
- Cerner les objectifs à atteindre.
- Présenter la démarche du BC Mentoring "Trouver sa voie".
- Co-construire les modalités de déroulement du Bilan de Compétences Mentoring (séances, lieux, dates, organisation...).

**Modalités :** Entretien individuel sans frais, ni engagement.

**Durée :** 45 minutes à 1 heure.

## 2 | PHASE D'INVESTIGATION

Phase définie dans l'Article L. 6313-4 du code du travail.

### LES OBJECTIFS

- Analyser son approche personnelle et son comportement professionnel.
- Identifier ses leviers (ressources) et axes d'inconfort.
- Cerner ses sources de motivation et ses valeurs professionnelles.
- Elaborer son ADN professionnel, vecteur d'épanouissement.
- Valoriser son portefeuille de compétences (savoir-faire) et identifier ses acquis professionnels.
- Elaborer un projet professionnel en adéquation avec son profil et ses envies, puis en vérifier sa pertinence et sa faisabilité. (Si besoin élaboration d'une ou plusieurs alternatives)

**PÉPITE SC**® | [WWW.PEPITE-SC.COM](http://WWW.PEPITE-SC.COM)

Quai des Chartrons - Hangar 15 - 33 300 Bordeaux | Tél. +33 (0)5 56 11 59 21 | [contact@pepите-sc.com](mailto:contact@pepите-sc.com)

SARL au capital de 100 000 € | RCS Bordeaux 75005712700037

N° TVA Intracommunautaire FR22750057127 | Code APE 7022 Z

Organisme de formation enregistré sous le n° 72 33 08 629 33. Cet enregistrement ne vaut pas agrément de l'Etat.

# LES DIMENSIONS ABORDÉES LORS DE LA PHASE D'INVESTIGATION

## 1 | BILAN PERSONNEL

- Analyse du parcours et des choix de vie.
- Diagnostic de la personnalité et du comportement en situation professionnelle.
- Identification des points d'appui et des freins.
- Analyse des **leviers comportementaux** en situation d'inconfort.
- Réalisation de votre **BLASON** (outil de développement personnel).



**Modalités :** Entretiens individuels, questionnaires sur la personnalité, documents de réflexion et de formalisation.

**Durée :** Environ 5 heures.

## 2 | BILAN PROFESSIONNEL

- Investigation de votre **périmètre professionnel** : analyse des activités professionnelles, élaboration du *portefeuille de compétences & identification des compétences transférables*.
- Réflexion sur le document "**LE CADRAN**".
- Analyse du potentiel.
- Mise en perspective des compétences et des acquis professionnels.

**Modalités :** Entretiens individuels, supports de travail, documents de réflexion, étude des fiches métiers.

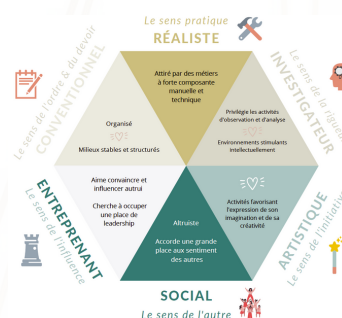
**Durée :** Environ 5 heures.

## 3 | MOTEURS ET INTÉRÊTS PROFESSIONNELS

- Approfondissement des intérêts professionnels.
- Hiérarchisation des valeurs professionnelles.
- Identification des vecteurs motivationnels.
- Identification de votre **ADN et de votre profil RIASEC**.
- Exploration des idées métiers : quel est le champs des possibles ?

**Modalités :** Entretiens individuels, questionnaires & travail de formalisation.

**Durée :** Entre 2 et 4 heures.



PÉPITE SC ® | [WWW.PEPITE-SC.COM](http://WWW.PEPITE-SC.COM)

Quai des Chartrons - Hangar 15 - 33 300 Bordeaux | Tél. +33 (0)5 56 11 59 21 | [contact@pepите-sc.com](mailto:contact@pepите-sc.com)

SARL au capital de 100 000 € | RCS Bordeaux 75005712700037

N° TVA Intracommunautaire FR22750057127 | Code APE 7022 Z

Organisme de formation enregistré sous le n° 72 33 08 629 33. Cet enregistrement ne vaut pas agrément de l'Etat.

## 4 | ÉLABORATION DU PROJET PROFESSIONNEL

- Identification des **boucles** et des **stratégies de réussite**.
- Adéquation compétences / envies / métiers réalistes.
- Approfondissement de l'investigation « idées métiers ».
- **Enquêtes & investigation terrain**.
- Identification éventuelle des **axes de formation**.
- Projets professionnels : objectifs, conditions d'accès et feuille de route.

**Modalités :** Entretiens individuels, recherche métiers & investigation terrain.

**Durée :** Entre 8 et 12 heures.

## 3 | PHASE DE CONCLUSION

*Phase définie dans l'Article L. 6313-1 du code du travail.*



### LES OBJECTIFS

- Passer de l'intention à l'action : s'approprier les éléments recueillis lors de la phase d'investigation pour passer à la mise en oeuvre.
- Identifier les clés de la réussite pour concrétiser le projet.
- Anticiper les étapes du ou des projets professionnels, les formaliser et les hiérarchiser dans le temps.
- L'élaboration d'un document de synthèse permet de conclure l'accompagnement. Ce document reprend les analyses obtenues au cours du BC Mentoring. Ces résultats sont la seule propriété du bénéficiaire. Ils ne peuvent donc être communiqués à un tiers qu'avec son accord.

**Modalités :** Entretiens individuels, travail d'appropriation et de formalisation.

**Durée :** Environ 2 heures.

**PÉPITE SC** ® | [WWW.PEPITE-SC.COM](http://WWW.PEPITE-SC.COM)

Quai des Chartrons - Hangar 15 - 33 300 Bordeaux | Tél. +33 (0)5 56 11 59 21 | [contact@pépite-sc.com](mailto:contact@pépite-sc.com)

SARL au capital de 100 000 € | RCS Bordeaux 75005712700037

N° TVA Intracommunautaire FR22750057127 | Code APE 7022 Z

Organisme de formation enregistré sous le n° 72 33 08 629 33. Cet enregistrement ne vaut pas agrément de l'Etat.

## SUIVI DU BC MENTORING

Un questionnaire sera envoyé par mail au bénéficiaire 6 mois après la fin de son accompagnement. Il a pour but de faire un point sur la mise en œuvre du projet professionnel identifié lors de l'accompagnement. En parallèle de ce questionnaire, il est proposé au bénéficiaire de fixer un entretien individuel de suivi avec la personne en charge de son accompagnement, en face à face ou à distance.

## MÉTHODOLOGIE

La méthodologie du Bilan de Compétences Mentoring "Trouver sa voie" a été élaborée par des professionnels de l'orientation et des psychologues du travail. Notre connaissance des métiers et du bassin de l'emploi s'appuie sur une remise à niveau régulière de notre équipe.

Nous nous inscrivons dans une **démarche d'amélioration continue** : veille sur les outils et les approches pédagogiques, remise en question régulière des méthodes de travail, échanges de pratiques, formations, etc.

## DURÉE & TARIF DE L'INTERVENTION

**Durée totale du BC Mentoring** : 24 heures dont 16 heures d'entretien.

**Tarif** : 2 500 € net de taxe (TVA non applicable selon l'art. 261.4.4 a du CGI).

Organisme de formation enregistré sous le n° 72 33 08 629 33.

Cet enregistrement ne vaut pas agrément de l'Etat.



**PÉPITE SC** ® | [WWW.PEPITE-SC.COM](http://WWW.PEPITE-SC.COM)

Quai des Chartrons - Hangar 15 - 33 300 Bordeaux | Tél. +33 (0)5 56 11 59 21 | [contact@pepите-sc.com](mailto:contact@pepите-sc.com)

SARL au capital de 100 000 € | RCS Bordeaux 75005712700037

N° TVA Intracommunautaire FR22750057127 | Code APE 7022 Z

Organisme de formation enregistré sous le n° 72 33 08 629 33. Cet enregistrement ne vaut pas agrément de l'Etat.